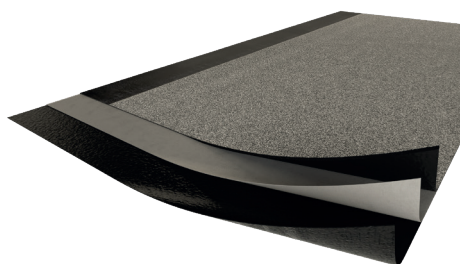


# DERBITWIN<sup>®</sup> NT

- DERBITWIN NT is een waterdichtingsmembraan met specifieke multifunctionele dubbele technologie, voorzien van een polyester/glascomposietwapening.
- DERBITWIN NT is verkrijgbaar met een lichtgrijze of donkergrijze afwerking en combineert esthetiek met een optimale weerstand tegen UV-stralen.
- Beiden zijden van het membraan zijn gemaakt van gemodificeerd bitumen, die thermoplastische atactische polyolefinen bevatten met verschillende unieke eigenschappen aan elke zijde.
- De onderzijde is samengesteld uit een plastomeer bindmiddel "aangepast" om een snelle installatie van de DERBITWIN NT te garanderen. Het garandeert ook een uitstekende hechting op de ondergrond.
- De specifieke formuleringen van de DERBITWIN NT bindmiddelen geven het opmerkelijke eigenschappen op het gebied van duurzaamheid en ecologische kenmerken.
- DERBITUMEN inside: een grondstof die afkomstig is van de opwaardering van productie - en snijresten en geselecteerde oude bitumineuze membranen.
- Het DERBITWIN NT membraan is veelzijdig. Het kan zowel een- als dubbellaags worden geplaatst.
- Het volledige dakvlak, inclusief details en opstanden, kan uitgevoerd worden met één en hetzelfde membraan.



## Technische kenmerken

Vloeiweerstand	EN 1110	MLV	≥ 140	°C
Soepelheid bij lage temperatuur (bovenzijde)	EN 1109	MLV	≤ -20	°C
Soepelheid bij lage temperatuur (onderzijde)	EN 1109	MLV	≤ -18	°C
Trekweerstand L/D	EN 12311-1	MDV (±20%)	900 x 700	N/50mm
Breukrek bij maximale treksterkte L/D	EN 12311-1	MDV (±15)	40 x 40	%
Dimensionele stabiliteit	EN 1107-1	MLV	≤ 0,30	%
Nageldoorscheursterkte L/D	EN 12310-1	MDV (±25%)	200 x 200	N/50mm
Weerstand tegen statische belasting (A)	EN 12730(A)	MLV	≥ 20	kg
Weerstand tegen stootbelasting (B)	EN 12691(B)	MLV	≥ 1750	mm

MLV: Manufacturer Limited Value / MDV: Manufacturer Determined Value

## Ecologische eigenschappen

Eco-ontwikkeld:

- 100% recycleerbaar
- Voor 100% geproduceerd met groene stroom

Levensduur van meer dan 40 jaar

## Specifieke eigenschappen

- Vuurweerstand: conform aan de EN 13501-5, classificatie Broof (t1), (t2), (t3) volgens de methode CEN/TS 1187.
- Vuurreactie: conform de EN 13501-1, klasse E volgens de methode EN 11925-2.
- DERBIGUM SP FR is gecertificeerd in verschillende landen: ATG (België), KOMO (Nederland), SP (Zweden), ETA (Denemarken), SINTEF (Noorwegen), Avis Technique (Frankrijk), ABP-DIN (Duitsland).

## Specifieke plaatsingsmethoden

DERBITWIN NT wordt **gevlamlast** geplaatst.

## Productinformatie

Dikte	EN 1849-1	MDV ( $\pm 0,2$ )	4	mm
Lengte	EN 1849-1	MLV	7,27	m
Breedte	EN 1848-1	MLV	1,10	m
Oppervlakte		MLV	8	m <sup>2</sup>
Rolgewicht		MDV ( $\pm 2,0$ )	46	kg
Aantal rollen / pallet			25	
Composiet glas/polyester wapening		MDV ( $\pm 15\%$ )	180	g/m <sup>2</sup>

## Bewaring

De rollen dienen verticaal op pallet opgeslagen te worden.  
In geen geval mogen de rollen op de grond gelegd worden.



Dit document annuleert en vervangt elk vorig gepubliceerd document. - 22/02/2022



**DERBIGUM**®

**IMPERBEL sa/nv**

Bergensesteenweg 32 – B-1651 Lot

Tel: +32 (2) 334 87 00

Fax: +32 (2) 378 14 69

E-mail: [info@derbigum.com](mailto:info@derbigum.com)